

CATÁLOGO

de productos

Una empresa al servicio de la industria petrolera e industrias en general.



Dirección:

[Perú 246 - Villa Martelli](#)
[Buenos Aires, Argentina](#)

Email:

info@vitalmetsa.com.ar

INDICE DE PRODUCTOS

• ANILLOS BX	3	• VÁLVULA	
• UNIONES DOBLES RÁPIDAS		○ Válvula tapón balanceado	12
○ Unión doble FIG 100	5	○ Válvula tapón balanceado integral	13
○ Unión doble FIG 200	6	○ Válvulas de asiento expandible (VAE)	14
○ Unión doble FIG 206	6	○ Kit de reparación VTB	15
○ Unión doble FIG 207	6	• CODOS INTEGRALES	
○ Unión doble FIG 602	7	○ FIG 602	16
○ Unión doble FIG 1002	8	○ FIG 1502	16
○ Unión doble FIG 1003	8	• CODOS GIRATORIOS	17
○ Unión doble FIG 1502	9	• PUP JOINTS	18
○ Unión doble Serie 3000	10	• CAMPANAS	19
○ Unión simple	11	• ACCESORIOS Y REPUESTOS	20
○ Uniones dobles tipo Bowen	11		

ANILLOS BX

Para bridas según API spec
6A modelo 6BX.



Material	Dureza máxima Brinel HB	Dureza máxima Rockwell HRB
Acero dulce	90	56
Acero al carbono	120	68

- Los anillos BX se utilizan para trabajos a **alta presión** (hasta 20000 psi). Su estructura permite **balancear la misma**, garantizando máxima seguridad en dichas condiciones de trabajo.
- Los anillos BX se fabrican bajo normas **ASME B16.20** y **API 6A**. Se utiliza **acero al carbono** con posterior recubrimiento de **zincado dorate**.

Diámetro nominal de cañería	Número del anillo en las diferentes series					
	2000	3000	5000	10000	15000	20000
1 11/16"	---	---	---	BX15 0	BX15 0	---
1 13/16"	---	---	---	BX15 1	BX15 1	BX15 1
2 1/16"	---	---	---	BX15 2	BX15 2	BX15 2
2 9/16"	---	---	---	BX15 3	BX15 3	BX15 3
3 1/16"	---	---	---	BX15 4	BX15 4	BX15 4
4 1/16"	---	---	---	BX15 5	BX15 5	BX15 5
5 1/8"	---	---	---	BX16 9	BX16 9	---
7 1/16"	---	---	---	BX15 6	BX15 6	BX15 6
9"	---	---	---	BX15 7	BX15 7	BX15 7
11"	---	---	---	BX15 8	BX15 8	BX15 8
13 5/8"	---	---	BX16 0	BX15 9	BX15 9	BX15 9
16 3/4"	---	---	BX16 2	BX16 2	---	---
18 3/4"	---	---	BX16 3	BX16 4	BX16 4	---
21 1/4"	---	---	BX16 5	BX16 5	---	---
26 1/4"	BX16 7	BX16 8	---	---	---	---
30"	BX30 3	BX30 3	---	---	---	---

UNIONES DOBLES RÁPIDAS

En Vitalmet SA contamos con una amplia línea de **uniones dobles rápidas**. La fabricación de las mismas varía según su **figura y resistencia**.

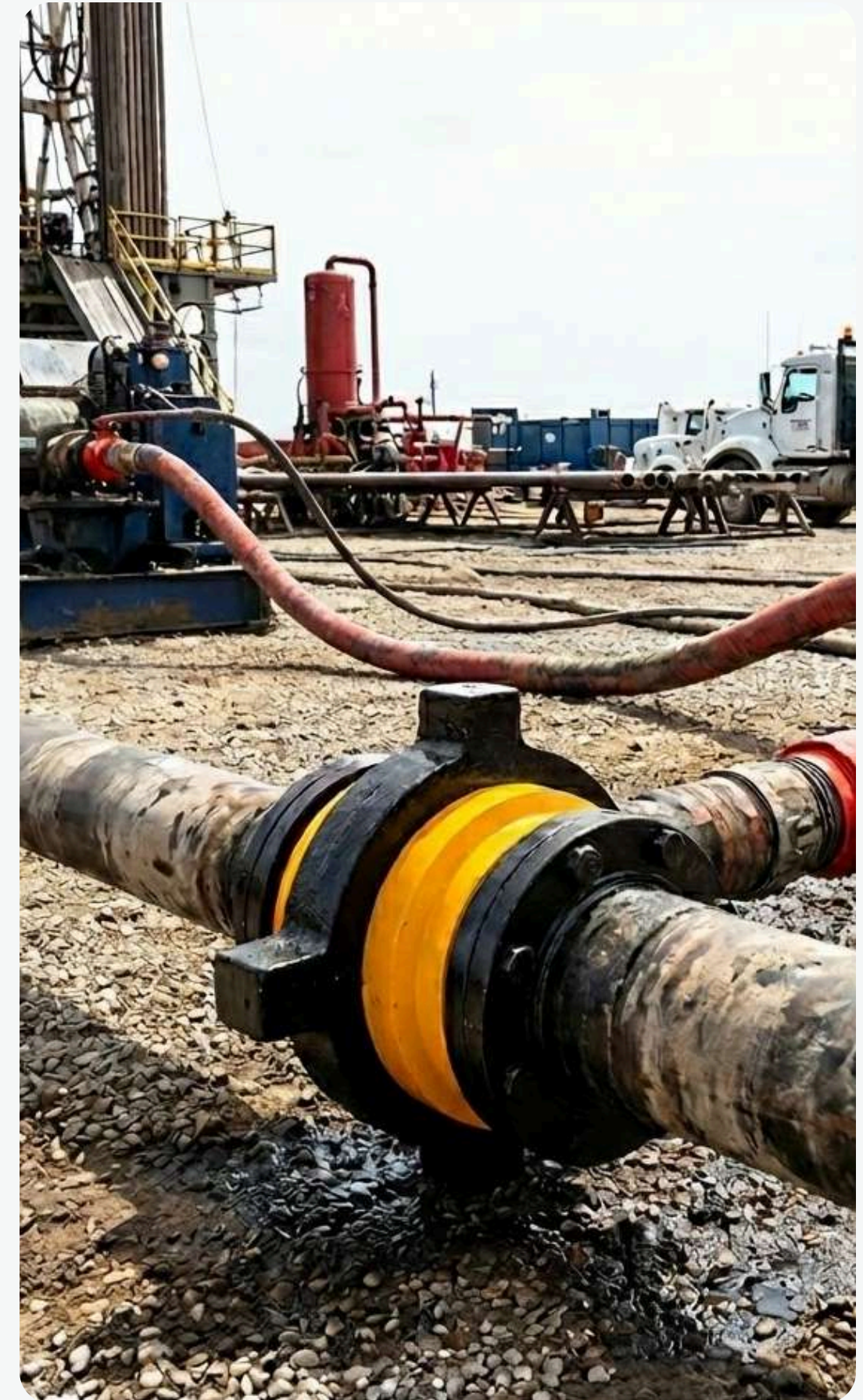
Características Generales de las Uniones

- **Diseño de sellado positivo:** Los sellos de las uniones de golpe varían de acuerdo a la presión y aplicación. Todas proporcionan un sellado positivo y hermético.
- **Montaje y desmontaje:** Tuercas de tres aletas y roscas Acme resistentes a autotrabantes permiten un montaje y desmontaje rápido cualesquiera que sean las restricciones de posición o espacio. No se requieren herramientas especiales.
- **Piezas intercambiables:** Todas las piezas del mismo tamaño, presión nominal y número de figura son intercambiables.

<u>Unión doble FIG 100</u> (1000 psi)	<u>Unión doble FIG 200</u> (2000 psi)	<u>Unión doble FIG 206</u> (2000 psi - con O'ring)	<u>Unión doble FIG 207</u> (2000 psi - compatible con 200 y 206)	<u>Unión doble FIG 602</u> (6000 psi)	<u>Unión doble FIG 1002</u> (10.000 psi)
<u>Unión doble FIG 1003</u> (10.000 psi)	<u>Unión doble FIG 1502</u> (15.000 psi)	<u>Unión doble Serie</u> <u>3000</u> (3000 psi)	<u>Unión simple</u> (6" a 14")	<u>Uniones dobles tipo</u> <u>Bowen</u> (2" y 3")	

UNIÓN DOBLE FIG 100

- **Uso recomendado:** Petróleo, gas, agua, aire.
- **Extremos:** Roscados según normas API o para soldar BUTT WELD o SOCKETT WELD.
- **Presión de trabajo:** 1000 psi (69 bar).
- **Tamaños:** Se fabrican en Ø 6" y 8".



- **Uso recomendado:** Petróleo, gas, agua, aire.
- **Extremos:** Roscados según normas API o para soldar BUTT WELD o SOCKETT WELD.
- **Presión de trabajo:** 2000 psi (138 bar).

UNIÓN DOBLE FIG 200

- **Tamaños:** Ø 2" 3" 4" 5" 6" 8".



UNIÓN DOBLE FIG 206

- **Tamaños:** Ø 2" 3" 4" 6" 8".
- **Nota técnica:** Posee un O´ring de NBR que puede ser reemplazado en cualquier momento alargando la vida útil de la misma.



UNIÓN DOBLE FIG 207

- **Tamaños:** Ø 3" 4" 6" 8".
- **Compatibilidad:** Posee un O´ring de NBR reemplazable. Es compatible con las fig. 200 y 206.



UNIÓN DOBLE FIG 602

- **Uso recomendado:** Petróleo, gas, agua, aire.
- **Extremos:** Roscados según normas API o para soldar BUTT WELD o SOCKETT WELD.
- **Presión de trabajo:** 6000 psi (414 bar).
- **Tamaños:** Se fabrican en Ø 1" 2" 3" 4".
- **Nota técnica:** Posee un O´ring de NBR que puede ser reemplazado en cualquier momento.



- **Uso recomendado:** Petróleo, gas, agua, aire.
- **Extremos:** Roscados según normas API o para soldar BUTT WELD o SOCKETT WELD.
- **Presión de trabajo:** 10.000 psi (690 bar).

UNIÓN DOBLE FIG 1002

- **Tamaños:** Ø 4" y 5".
- **Nota técnica:** Dicha unión posee un O´ring de NBR que, puede ser reemplazado en cualquier momento alargando la vida útil de la misma.



UNIÓN DOBLE FIG 1003

- **Tamaños:** Ø 4" y 5".
- **Nota técnica:** Dicha unión posee un O´ring de NBR que, puede ser reemplazado en cualquier momento alargando la vida útil de la misma.



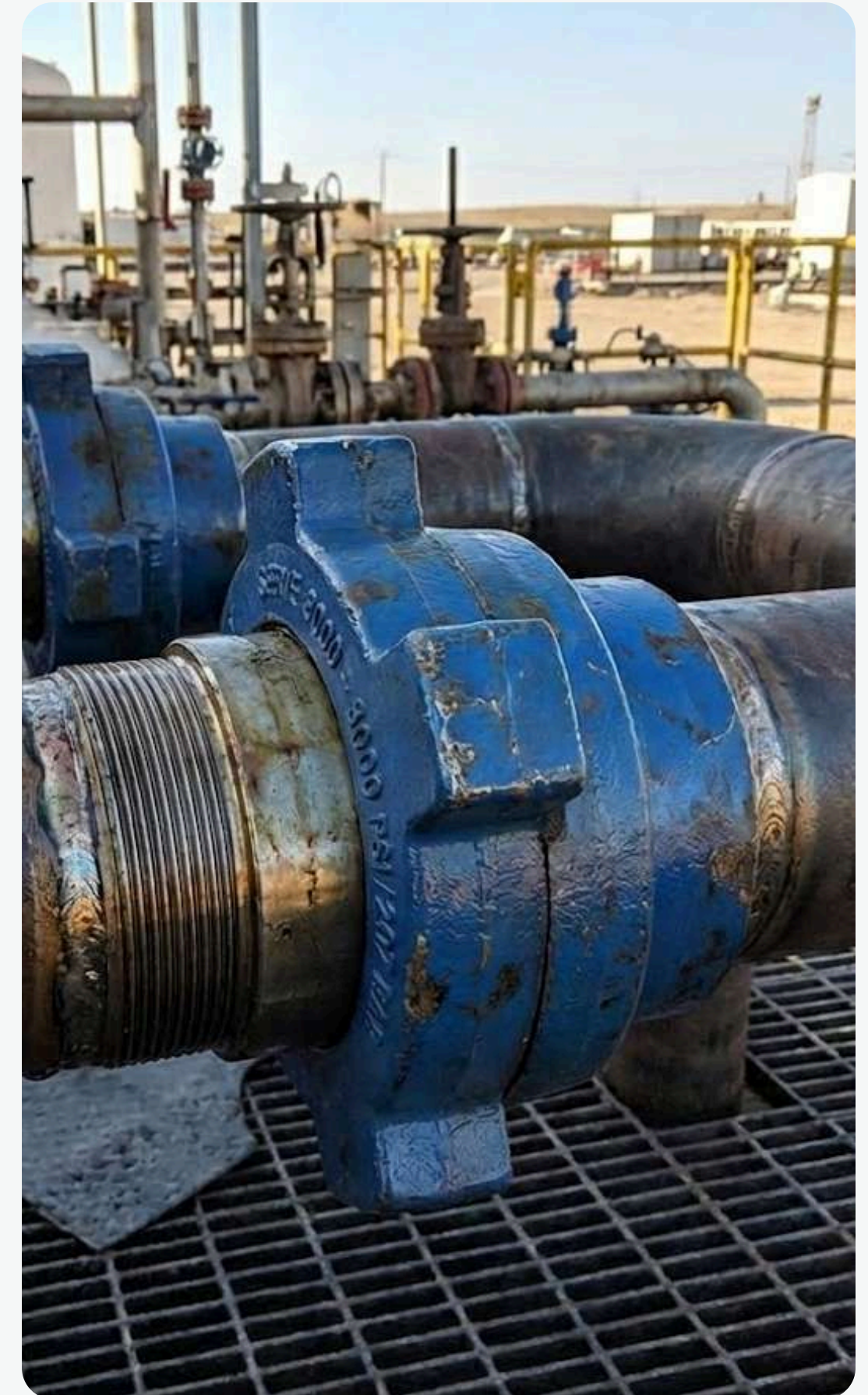
UNIÓN DOBLE FIG 1502

- **Uso recomendado:** Petróleo, gas, agua, aire.
- **Extremos:** Roscados según norma API o para soldar BUTT WELD.
- Presión de trabajo: 15000 psi (1034 bar).
- **Tamaños:** Se fabrican en 2" 3" y 4".
- **Aplicaciones:** Líneas de cementación, fracturación, pruebas y líneas de estrangulación y estabilización.
- **Nota técnica:** Posee empaquetadura reemplazable en cualquier momento.



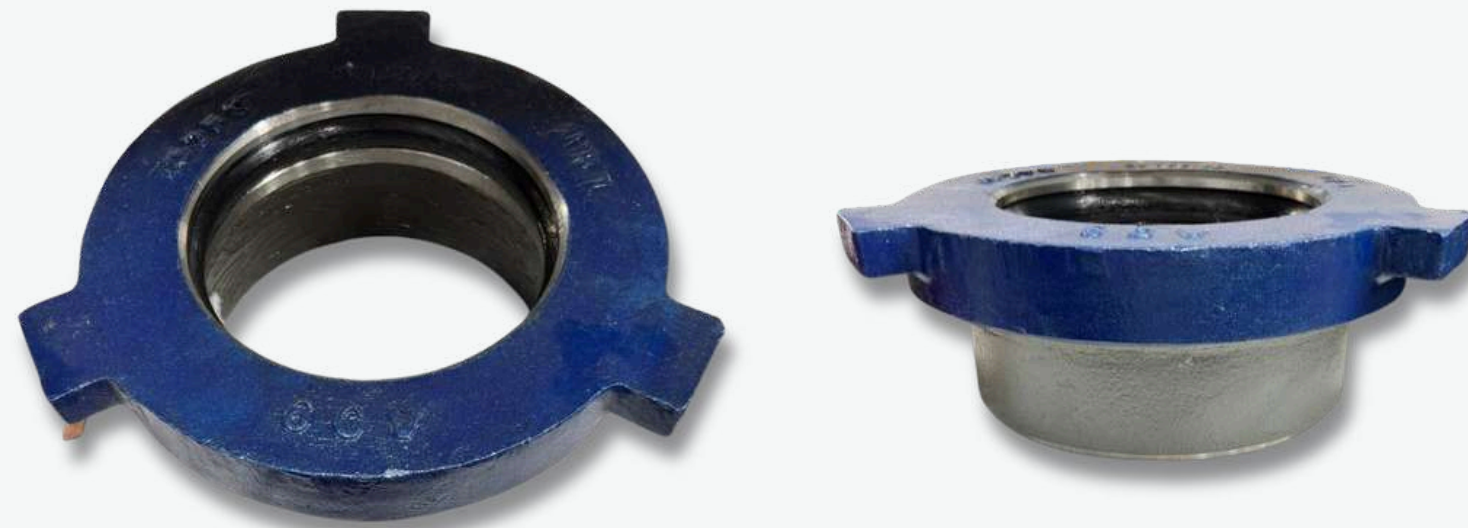
UNIÓN DOBLE SERIE 3000

- **Uso recomendado:** Petróleo, gas, agua, aire.
- **Extremos:** Roscados según normas API o para soldar BUTT WELD o SOCKETT WELD.
- **Presión de trabajo:** 3000 psi (207 bar).
- **Tamaños:** Se fabrican en Ø 1" 2" 3" 4" 5" 6" 8" 10" 12".
- **Nota técnica:** Dicha unión posee un O´ring de NBR que, puede ser reemplazado en cualquier momento alargando la vida útil de la misma.



UNIÓN SIMPLE

- **Diseño:** Eficacia sin producir fugas.
- **Extremos:** Pueden tener rosca hembra o fabricarse para soldar.
- **Sello:** La junta de BUNA-N provee un cierre eficaz.
- **Tamaños:** Se comercializa en 6" 8" 10" 12" y 14".



UNIÓN DOBLE TIPO BOWEN

- **Mantenimiento:** Diseño simple, ajuste sin necesidad de herramientas especiales.
- **Presión:** Resistencia a altas presiones incluso con cierre manual.
- **Aplicación:** Aptas para maniobra de fractura (el collar no posee orejas para golpe de martillo).
- **Intercambiabilidad:** Partes similares son intercambiables.
- **Sellos:** O'Ring de NBR reemplazables como cierre primario.
- **Tamaños:** Se comercializan en 2" y 3".



VÁLVULA TAPÓN BALANCEADO



Las válvulas tapón balanceado Vitalmet se fabrican tanto para **servicio estándar** como para **servicio corrosivo**. Estas válvulas se ofrecen en **1", 2" y 3"**, como también en **3" paso total**. Son de fácil operación y se utilizan en **servicio abierto/cerrado** en gran cantidad de aplicaciones.

Aplicaciones recomendadas:

- **Cementación, fracturación y acidificación.**
- Líneas de **alta presión** (inyección, abrasivos, lodo de perforación y otros productos químicos).

Características

- **Fácil operación bajo presión:** El vástago pistón encaja en un juego de cuatro segmentos (dos segmentos asiento y dos segmentos separados). El vástago pistón evita que se pegue al cuerpo.
- **Sellado hermético:** Los dos segmentos asiento flotan levemente para evitar posibles micro expansiones del cuerpo y asegurar un sellado hermético.
- **Sin herramientas especiales:** No se requieren ajustes complejos para la operación.
- **Indicadores visuales:** Topes en la tapa que indican estado abierto/cerrado.



VÁLVULA TAPÓN BALANCEADO INTEGRAL



Las válvulas tapón balanceado integrales **Vitalmet SA** poseen extremos compatibles con **conexiones WECO**. El **cuerpo de válvula es completamente integral**. El tapón es accionado por un volante con tope de **cuarto de vuelta**, que indica cuando la válvula está plenamente abierta o cerrada. Los extremos de la unión agregan una fuerza considerable a la conexión, reducen la turbulencia y minimizan la corrosión y los sitios de concentración de tensión. Utiliza juntas resistentes que logran el sellado de la pieza. Se logra así obtener presiones de trabajo en frío de **15000 psi**.

Se puede realizar su **mantenimiento completo en línea** con herramientas estándar. Se encuentran disponibles **kits de reparación** para las mismas.

Se comercializa en los
tamaños

2" x 1" FIG. 1502

2" FIG. 602

2" FIG. 1502

3" FIG. 602

3" FIG. 1502.



Válvula integral FIG

1502 1" 2" 3"



Válvula integral FIG

602 1"



VÁLVULAS DE ASIENTO EXPANDIBLE (VAE)

La válvula de asiento expandible Vitalmet SA ha sido diseñada para hacer frente a los **rigurosos requerimientos en campo** y sus múltiples aplicaciones **petroleras e industriales**. A través de numerosas instalaciones de líneas de **fluido de inyección abrasivos** y de **inyección de agua corrosiva**, estas válvulas han ganado una destacada reputación y han sido ampliamente aceptadas y utilizadas para **cabezas de pozo y manifolds** de producción.

También se utilizan en proyectos de **inyección de CO2**.

- Se fabrican en forma estándar en **rangos API de 3000 a 5000 psi** de presión de trabajo. Todos los estilos y series se fabrican tanto **roscadas como bridadas**, así también con extremos para soldar.
- Pueden ser desarmadas para su inspección o reparación **sin sacar la cañería**. El diseño simple y la construcción precisa aseguran que puedan ser **reemplazados los repuestos fácilmente**.

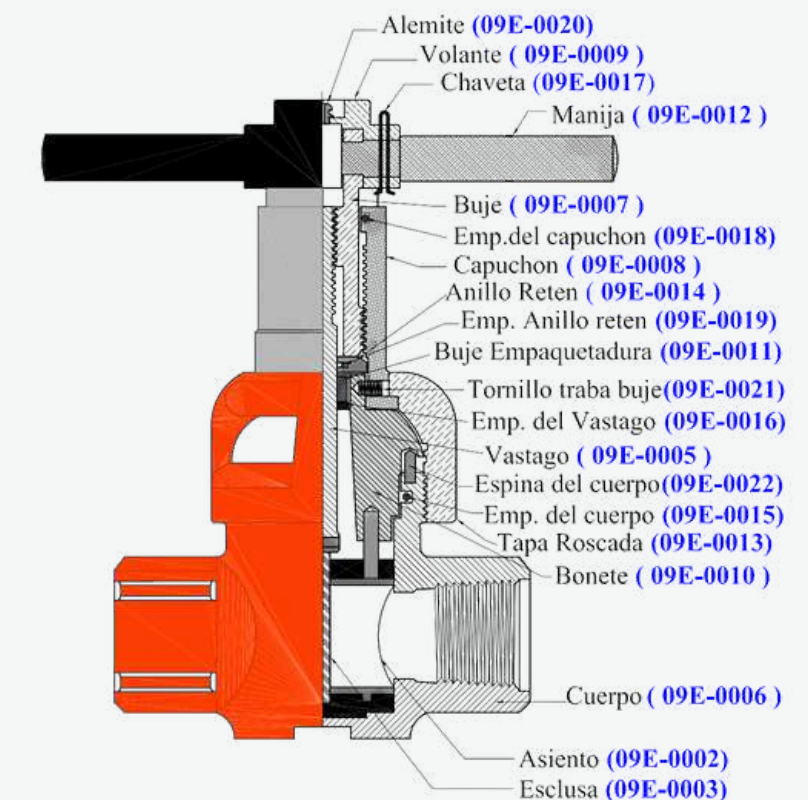


**ACCESORIOS Y
REPUESTOS**

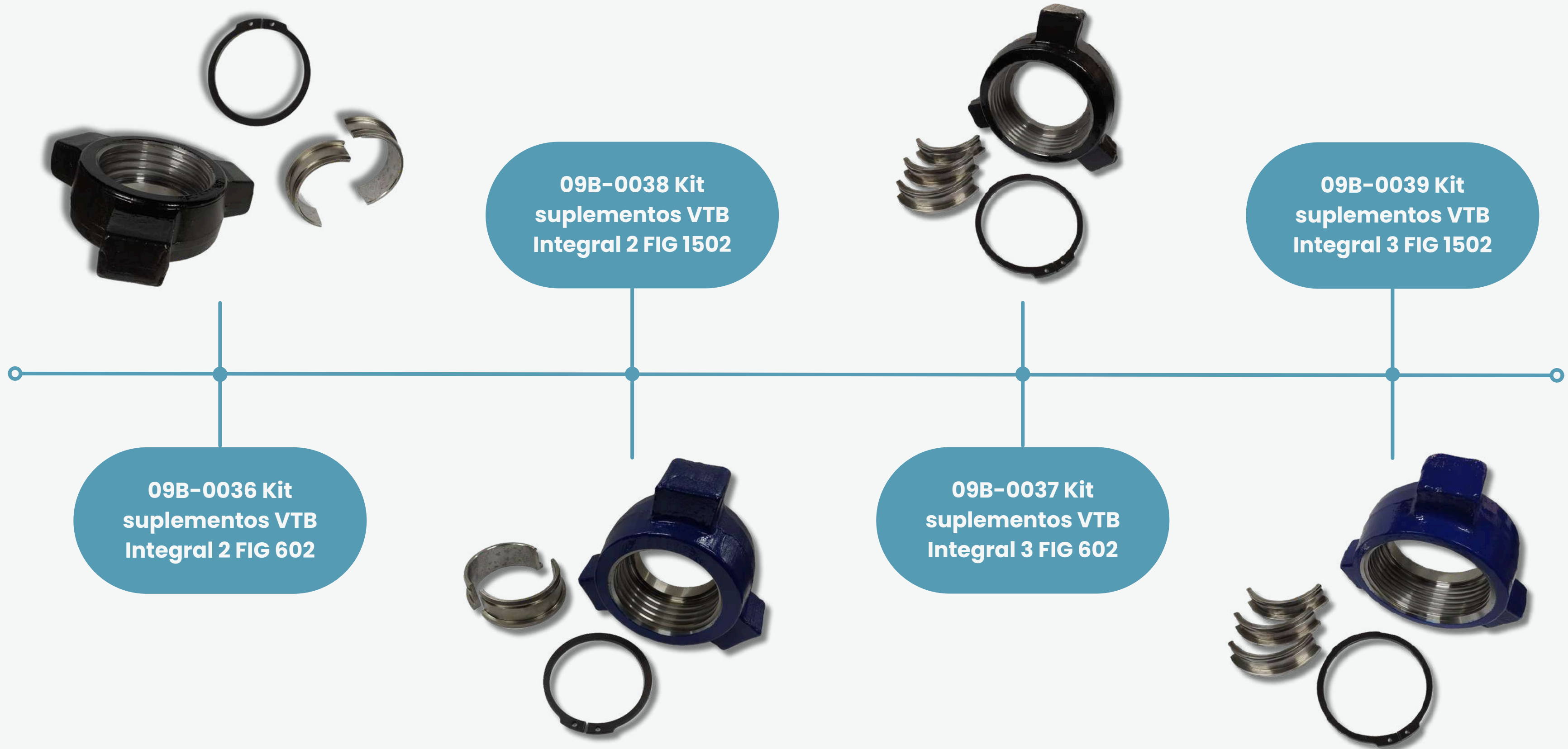
Características

- Se fabrican en forma standard en rangos API de 3000 a 5000 psi de presión de trabajo.
- Sus extremos pueden ser roscados o para soldar.
- Pueden ser desarmadas para su inspección o reparación sin sacar la cañería.
- Por su diseño simple y la construcción precisa, las mismas aseguran reemplazar fácilmente sus repuestos, garantizando su operación nuevamente.
- Se pueden reemplazar sus componentes en el campo mismo.

VALVULA AUTOEXPANDIBLE
Ø 2"-5000 PSI



KIT DE REPARACIÓN VTB



Los codos integrales Vitalmet están disponibles en **2" FIG 602 y 2" FIG 1502.**

FIG 602

Pueden ser utilizados en **líneas de lodo, líneas de prueba, líneas de agua, mangueras de cementación y circulación, líneas de estrangulación y estabilización.** Su presión de trabajo en **frío es 6000 psi.**



FIG 1502

Pueden ser utilizados en aplicaciones de **alta presión,** tales como líneas de **estrangulación y estabilización, fracturación, mangueras de cementación y circulación, y líneas de prueba.** Su presión de trabajo en **frío es 15000 psi.**





Los codos giratorios Vitalmet SA son excelentes accesorios para cañerías con **uno, dos o tres giratorios integrales con rodamientos a bolillas**. Permiten la utilización de cañerías rígidas en aplicaciones que requieren **flexibilidad sin perder la resistencia** e integridad de la cañería. Se elimina la necesidad de alinear cañerías temporarias y se facilita la recirculación de líneas de presión.



CARACTERÍSTICAS TÉCNICAS

Material	Fabricados totalmente en acero forjado.
Presión	Permiten trabajar con fluidos hasta una presión máxima de 6000 psi.
Rodamientos	Pistas endurecidas por tratamiento térmico, obteniéndose un giro con muy bajos pares torsores y menor desgaste. Poseen doble hilera de bolillas para absorber momentos flectores, cargas axiales y radiales.
Mantenimiento y Resistencia	Diseño robusto para trabajo pesado. Empaquetadura resistente al agua, barro o petróleo. Rodamientos lubricados por grasa a presión.
Extremos	Disponibles en extremos roscados o biselados para soldar.
Tamaño	Se comercializa en 2".

PUP JOINTS



Excelencia en Fabricación

- **Integridad Total:** Las cañerías soldadas se fabrican únicamente con nuestras uniones para garantizar la excelencia del producto.
- **Material:** Todas las líneas de caño se fabrican con tubos sin costura SCH 160 (TUBO S/C EN 10297).
- **Mano de Obra:** Todas las soldaduras en las líneas son realizadas por personal calificado bajo normas.

Controles de Calidad y Ensayos

Según lo solicite el cliente, se pueden realizar los siguientes estudios (tercerizados con empresas capacitadas y habilitadas):

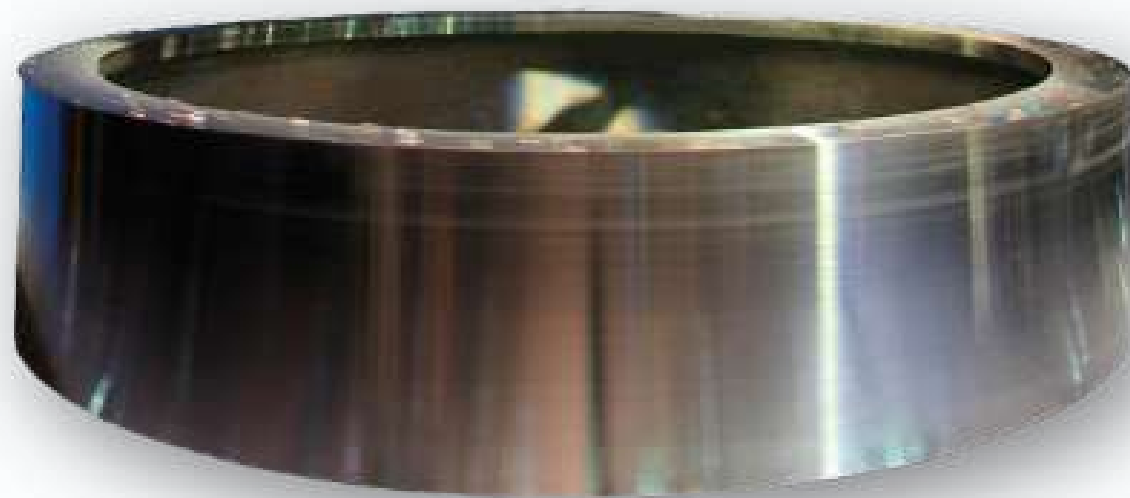
- **Radiografías a las costuras:** (tres placas por costura).
- **Ensayo de partículas magnéticas.**

Especificaciones Técnicas

- **Medidas:** Disponibles en 2", 3" y 4".
- **Longitud:** Hasta de 6 metros.
- **Modelos (Figuras):** Se trabajan en FIG 206, 602, 1002 y 1502.



Vitalmet S.A. ha desarrollado una **aleación de acero especial** diseñada específicamente para aumentar la vida útil de las campanas de freno, optimizando su resistencia y rendimiento.



Especificaciones de la Aleación

La aleación utilizada se denomina **"STCV"**.

- **Equivalencia:** Acero DIN 28 Ni Cr Mo V 85.
- **Innovación:** Contiene microaleantes específicos que mejoran sus propiedades base.
- **Proceso de Fusión:** El acero es colado en **hornos eléctricos**, lo que garantiza:
 - Mínima presencia de impurezas y elementos indeseables.
 - Precisión en el proceso de afino de los aleantes.
- **Composición Clave:** Se mantiene un **alto valor de silicio** para mejorar la colabilidad del acero y asegurar un afino de grano óptimo para los procesos térmicos posteriores.

Procesos de Tratamiento Térmico

La pieza fundida se somete a un ciclo riguroso de tratamientos para alcanzar su máxima performance:

1. **Homogenización Química:** Se realiza a 1200°C para uniformar la estructura interna del material.
2. **Normalizado Cíclico:** Mejora el tamaño de grano hasta alcanzar un valor de 5-8 en la escala ASTM.
3. **Temple y Revenido:** Es la etapa crítica donde el acero STCV desarrolla sus mejores bondades técnicas:
 - Mejora notable de la resistencia mecánica.
 - Aumento significativo de la tenacidad.

Propiedades Finales y Personalización

El producto final se ajusta según los requerimientos específicos del uso o del cliente:

- **Dureza:** El valor se fija durante el proceso de revenido.
- **Capacidad Máxima:** Puede alcanzar una dureza de hasta 60 HRC (escala Rockwell C).
- **Estructura:** Se logra un alto nivel de penetración de la capa martensítica, lo que asegura un desgaste uniforme y prolongado.

CARACTERÍSTICA	BENEFICIO TÉCNICO
Aleación STCV	Mayor vida útil comparado con campanas estándar.
Horno Eléctrico	Material de alta pureza y calidad controlada.
Tratamiento ASTM 5-8	Estructura interna refinada y resistente.
Dureza hasta 60 HRC	Alta resistencia al desgaste y penetración profunda.

ACCESORIOS Y REPUESTOS

Los accesorios y repuestos de bombas desarrollados y fabricados en VITALMET cumplen con todos los **requerimientos y normas**, por lo cual su utilización puede ser efectuada en **diferentes equipos de perforación**.

La **materia prima** de nuestros productos es de una gran calidad, por lo cual garantizamos una prestación óptima de los mismos.

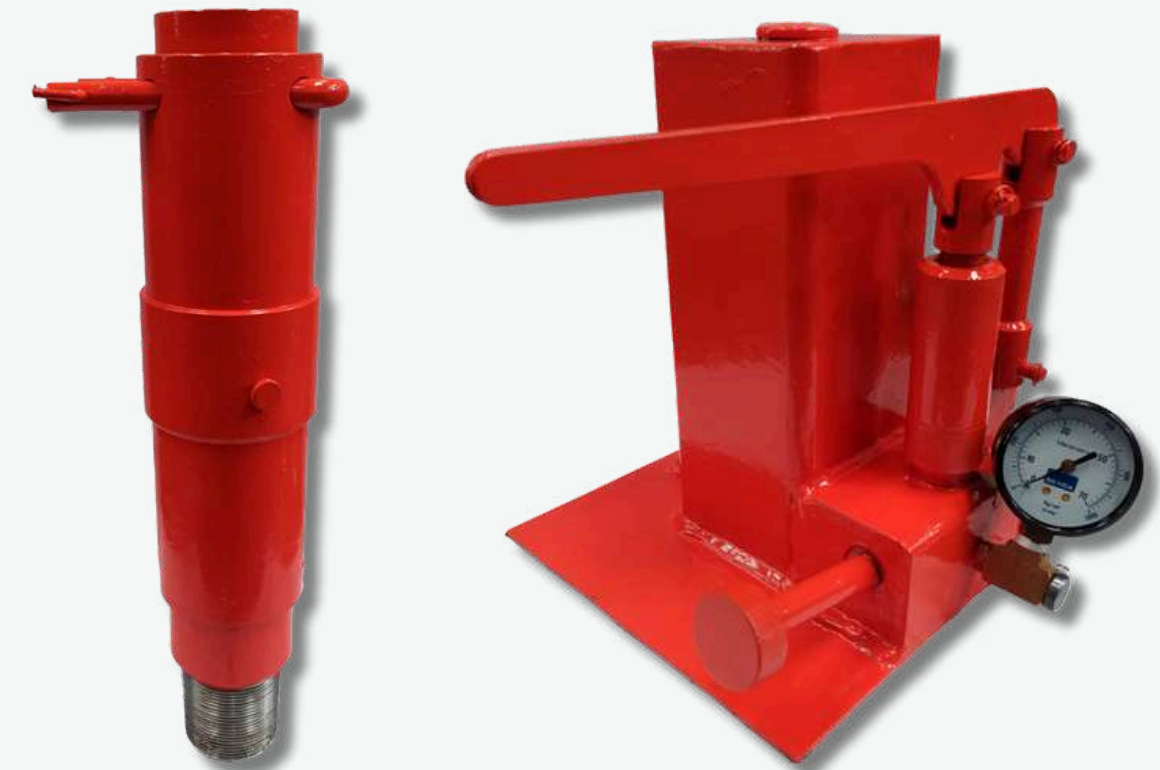
REPUESTOS

- Tapones roscados
- Bridas roscadas
- Tuerca camisa
- Tapa de válvula
- Plato de desgaste
- Porta vástagos grampados y roscados
- Vástagos roscados y grampados
- Grampa de vástagos
- Grampa camisa
- Guía de válvula
- Pistones completos
- Ejes de esclusa
- Vástago manual
- Resortes
- Embolo buzo
- Caño lavador



ACCESORIOS


- Economizador hidráulico
- Bomba del economizador





**Una empresa al servicio de la industria
petrolera e industrias en general.**

CONTACTENOS

 54 9 11 5998-3767

ventas@vitalmetsa.com

Dirección: Perú 246 - Villa Martelli

Buenos Aires, Argentina